

52°
CONGRESSO NAZIONALE SIE
Società Italiana di Ematologia

MILANO, 19 Ottobre 2025

**Le competenze distintive dell'infermiere di area
onco-ematologica: protocollo di una *scoping review***

Marta Lavazza

Sessione Infermieristica

Disclosures of Name Surname

No conflicts of interest to declare.

Introduzione

Metodi

Risultati

Discussione

Limiti e
punti di
forza

EMATOLOGIA

- Ambito clinico specialistico, che richiede interventi terapeutici di elevato livello per pazienti altamente complessi e vulnerabili. ¹
- Necessità di formazione e competenze specifiche. ²

1 - Atkinson, J., & Tawse, S. Exploring haematology nurses' perceptions of specialist education's contribution to care delivery and the development of expertise. *Nurse Education Today*, 2007, 27(6): 627-634.

2 - Bishop, C. S. The critical role of oncology nurse practitioners in cancer care: Future implications. *Oncology Nursing Forum*, 2009, 36(3): 267.

Introduzione

Metodi

Risultati

Discussione

Limiti e
punti di
forza

INFERMIERE

- Ruolo cruciale per garantire un accesso alle cure sicuro e di qualità, poiché vi è stretta correlazione tra assistenza infermieristica e *outcome* di salute.³
- In area onco-ematologica è fondamentale per la riduzione dei costi relativi alle cure e dei tempi di attesa.⁴
- Influisce sullo sviluppo e il miglioramento dei processi organizzativi, sulla riduzione degli errori clinici e sulla capacità di crescita professionale anche in termini di *équipe* multidisciplinare.⁵

3 - International Council of Nurses. *Guidelines on Advanced Practice Nursing 2020*.

4 - Dowling, M., Beauchesne, M., Farrelly, F., & Murphy, K. Advanced practice nursing: A concept analysis. *International Journal of Nursing Practice*, 2013, 19(2): 131–140.

5 - Ciceri, F., Botti, & Cioce, M. *Handbook GITMO: Vol. III*. 2023.

Introduzione

Metodi

Risultati

Discussione

Limiti e
punti di
forza

COMPETENZE INFERMIERISTICHE

Il concetto di competenza infermieristica ha subito differenti interpretazioni ⁶ con costanti adattamenti rispetto ai diversi *setting* in cui la competenza viene sviluppata e valutata. ⁷

**Percorso di
formazione post-base
(Laurea Magistrale) ⁸**

**Esperienza clinica di
almeno cinque anni
nell'ambito di
interesse ⁸**

**Valori e
caratteristiche
comportamentali ⁸**

6 - Ciceri, F., Botti, & Cioce, M. *Handbook GITMO: Vol. III*. 2023.

7 - Smith, S. A. Nurse Competence: A Concept Analysis. *International Journal of Nursing Knowledge*, 2012, 23(3): 172–182.

8 - Fukada, M. Nursing Competency: Definition, Structure and Development. *Yonago Acta Medica*, 2018, 61(1): 001–007.

Introduzione

Metodi

Risultati

Discussione

Limiti e
punti di
forza

COMPETENZE INFERMIERISTICHE DISTINTIVE IN AREA ONCO-EMATOLOGICA

In ambito onco-ematologico la formazione infermieristica di base non risulta essere sufficiente e lo sviluppo di competenze distintive influenza positivamente la soddisfazione lavorativa e riduce il *turnover* infermieristico.⁹

Mancanza di univocità in letteratura

9 - Hwa, Y., Marshall, A., Shelly, J., Colborn, L., Nowakowski, G., & Lacy, M. *Assessment of the Need for a Hematology-Specific Fellowship Curriculum for Advanced Practice Providers Using a Needs-Based Survey*. 2019, 15(7), e593–e599.

Introduzione

Metodi

Risultati

Discussione

Limiti e
punti di
forza

DOMANDE DI RICERCA

Quali sono le **competenze specialistiche** che definiscono l'infermiere di area onco-ematologica?

Il possesso di competenze specialistiche in area onco-ematologica favorisce un **miglioramento degli outcome nell'assistenza infermieristica**?

Quali sono i **programmi per lo sviluppo delle competenze specialistiche** per gli infermieri di area onco-ematologica?

Quali sono gli **strumenti di valutazione che misurano il possesso di competenze infermieristiche specialistiche** in area onco-ematologica?

Introduzione

Metodi

Risultati

Discussione

Limiti e
punti di
forza

Disegno di ricerca: SCOPING REVIEW ¹⁰ con applicazione del modello del PRISMA-ScR ¹¹

Chiarire concetti e definizioni in letteratura

Definire i limiti della conoscenza circa il soggetto in studio

Fornire un aggiornamento completo per infermieri, ricercatori e formatori

Facilitare lo sviluppo di ricerche future

**MAPPARE LA
LETTERATURA ¹²**



10 - Aromataris, E., Lockwood, C., Porritt, K., Pilla, B., & Jordan, Z. *JB1 Manual for Evidence Synthesis*. JBI. 2024.

11 - Tricco, A. C., Lillie, E., Zarin, W., O'Brien, K. K., Colquhoun, H., Levac, D., Moher, D., Peters, M. D. J., Horsley, T., Weeks, L., Hempel, S., Akl, E. A., Chang, C., McGowan, J., Stewart, L., Hartling, L., Aldcroft, A., Wilson, M. G., Garritty, C., ... Straus, S. E. PRISMA Extension for Scoping Reviews (PRISMA-ScR): Checklist and Explanation. *Annals of Internal Medicine*, 2018,169(7): 467-473.

12 - Peters, M. D. J., Marnie, C., Tricco, A. C., Pollock, D., Munn, Z., Alexander, L., McInerney, P., Godfrey, C. M., & Khalil, H. Updated methodological guidance for the conduct of scoping reviews. *JB1 Evidence Synthesis*, 2020, 18(10): 2119-2126.



Introduzione

Metodi

Risultati

Discussione

Limiti e
punti di
forza

CRITERI DI IDONEITÀ

POPULATION

- Infermieri di area onco-ematologica

CONCEPT

- Competenze specialistiche

CONTEXT

- Area onco-ematologica

Stringa di ricerca applicata ai seguenti database senza imporre limiti di tempo: PubMed, CINHALL, Web of Science (WoS), Scopus e EMBASE

Introduzione

Metodi

Risultati

Discussione

Limiti e
punti di
forza

SELEZIONE DELLE EVIDENZE

Web-based software

Gestione dati

Eliminazione duplicati

Scelta degli articoli

Due revisori analizzano in modo indipendente titoli ed abstract

Ottenimento del testo completo degli articoli scelti

Valutazione degli studi

I due revisori valutano in modo indipendente gli studi per l'inclusione finale nella revisione



Introduzione

Metodi

Risultati

Discussione

Limiti e
punti di
forza

ESTRAZIONE DEI DATI

Tabella di
estrazione
chiara e
completa

Inserimento
dei dati in
modo
independent
e da parte
dei revisori

Test dello
strumento
sui primi 5
studi

SINTESI DEI RISULTATI

Identificazione di temi
ricorrenti o assenti per
creare una revisione
narrativa della
conoscenza esistente in
letteratura.



Introduzione

Metodi

Risultati

Discussione

Limiti e
punti di
forza

RISULTATI ATTESI

Definizione delle competenze specialistiche dell'infermiere di area onco-ematologica

Riferimenti alla presenza di programmi per lo sviluppo di competenze specialistiche e di strumenti di valutazione

Presenza di una correlazione tra il miglioramento degli outcome dell'assistenza infermieristica e l'applicazione di competenze specialistiche dell'infermiere di area onco-ematologica



Introduzione

Metodi

Risultati

Discussione

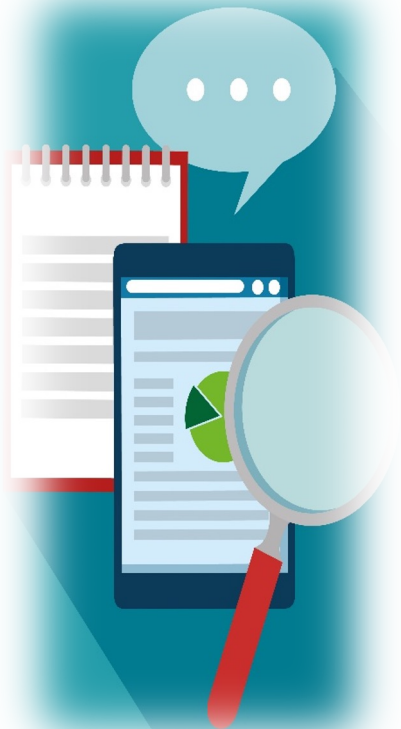
Limiti e
punti di
forza

DISCUSSIONE

La redazione di questo protocollo di ricerca permette di evidenziare il rationale e il processo metodologico per condurre un scoping review e mappare la letteratura circa le competenze distintive dell'infermiere di area onco-ematologica.

La comprensione di quali siano le competenze infermieristiche specialistiche dell'infermiere di area onco-ematologica può aiutare a creare percorsi formativi e sistemi di valutazione adeguati a formare l'infermiere che opera in tale area.

Definire le competenze distintive dell'infermiere di area onco-ematologica permette di potenziare sistemi organizzativi a favore dello sviluppo di queste stesse competenze e di conseguenza di migliorare i risultati assistenziali sui pazienti.



Introduzione

Metodi

Risultati

Discussione

Limiti e
punti di
forza

PUNTI DI FORZA



Aderenza a una solida metodologia



Strategia vincente per valutare l'ampiezza della letteratura relativa a un campo complesso e i relativi dati emergenti



Metodo di ricerca che assicura riproducibilità, trasparenza e affidabilità

LIMITI



Possibili omissioni di fonti di informazione rilevanti



Assenza di valutazione della qualità delle evidenze (caratteristico delle *scoping review*)



... IN CONCLUSIONE

Perché sviluppare questo protocollo di ricerca e la relativa scoping review?

Perché **comprendere quali siano le competenze distintive dell'infermiere di area onco-ematologica** permetterebbe di:

- ✓ **creare percorsi formativi e valutativi mirati;**
- ✓ **migliorare gli outcome di salute dei pazienti onco-ematologici;**
- ✓ **potenziare i processi organizzativi in ambito onco-ematologico;**

con conseguenti vantaggi sia per i pazienti che ricevono assistenza infermieristica mirata sia per i professionisti la applicano.



Grazie per l'attenzione!